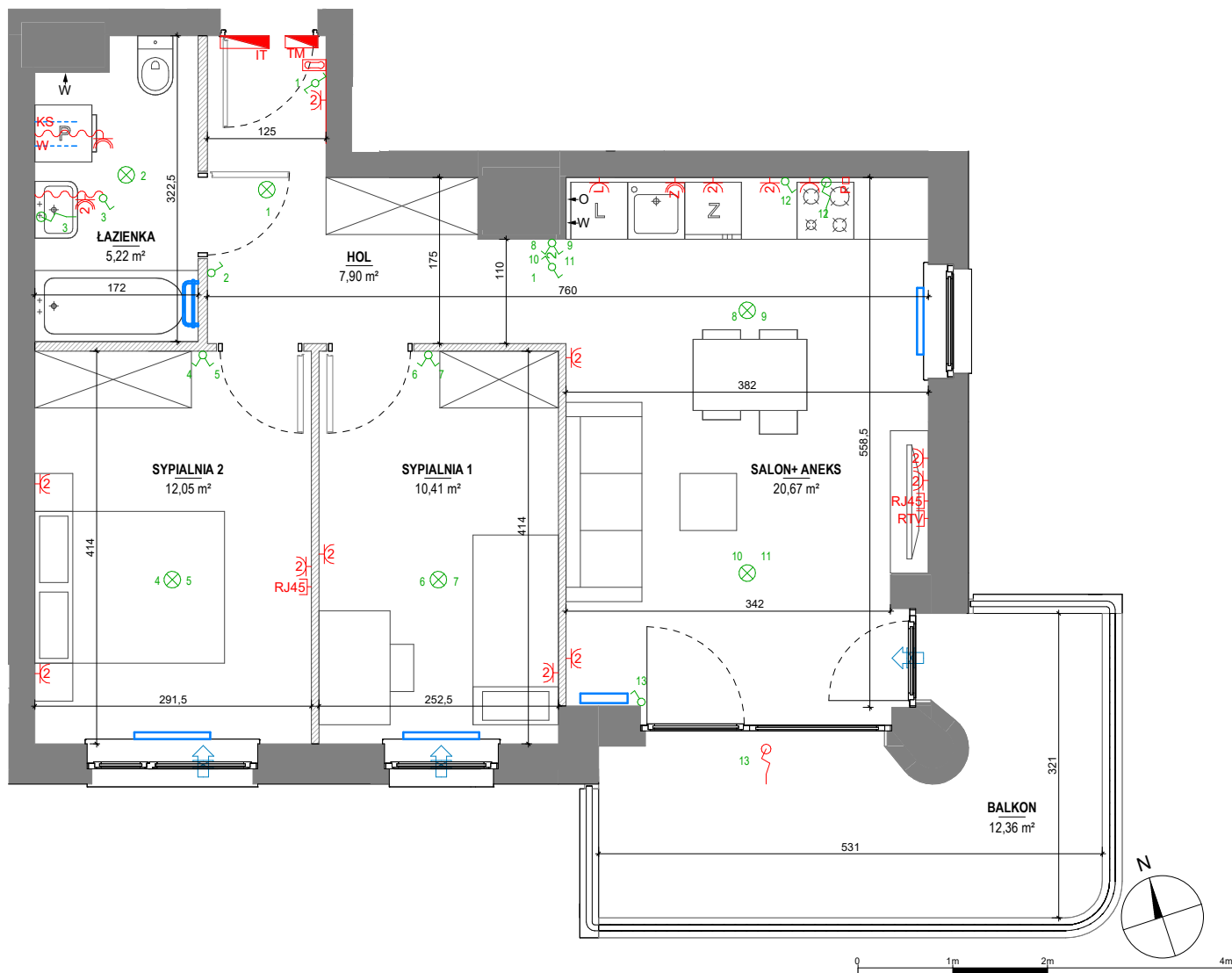
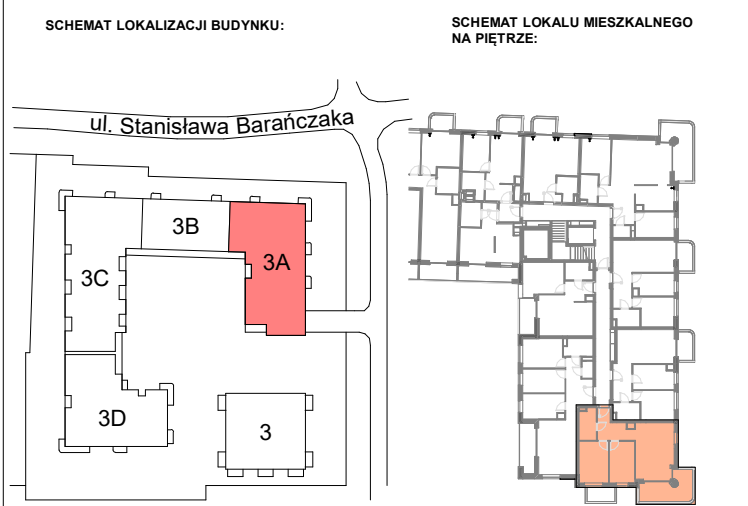


**STACJA JEZYCE**  
**BUDYNEK 3A**  
 Poznań - Jeżyce, ul. Stanisława Barańczaka



- |  |                            |                                      |
|--|----------------------------|--------------------------------------|
| wypust oświetleniowy sufitowy              | zapas przewodów luzem      | gniazdo antenowe                     |
| wypust oświetleniowy ścienny               | gniazdo wtykowe - lodówka  | gniazdo komputerowe                  |
| łącznik pojedynczy                         | gniazdo wtykowe - zmywarka | domofon - mieszkanie                 |
| łącznik podwójny                           | gniazdo wtykowe - pralka   | tablica mieszkaniowa                 |
| łącznik schodowy                           | gniazdo wtykowe - lodówka  | tablica techniczna                   |
| włącznik do rolet zewnętrznych             | gniazdo wtykowe - zmywarka | puszka 3f. z zaciskami               |
| zapas przewodów luzem (przewód przyziwowy) | gniazdo wtykowe - pralka   | przyłączeniowy pod płytę elektryczną |
|  |                            | czujka ruchu do lampy                |

- |   |                                   |
|---|-----------------------------------|
| Klimatyzator z systemem kablowym, odgrodzenie skroplin prowadzone w pionowych bruzdach w ścianie i w warstwach posadzki | Nawiewnik ścienny/okienne         |
| Grzejnik łazienkowy   | Podłączenie KS i wody do pralki   |
| Grzejnik wg projektu instalacji   | Wody do pralki                    |
|   | Kran ogrodowy ze złączką do węzła |



**TAG Immobilien AG**

**TAG Residential Real Estate Sp. z o. o.**  
 ul. Jaworska 11  
 53-612 Wrocław  
 KRS 794559

**modo architektura**

**MODO Architektura Sp. z o.o.**  
 ul. Winogrody 137/1, 61-626 Poznań  
 +48 574 067 662  
 www.modoarchitektura.pl

FAZA:	DATA:	NR MIESZKANIA:
4.A	07.06.2023	3AM11
LICZBA POKOI:	POW. UŻYTKOWA MIESZKANIA WG PN-ISO 9836	56,25m²
3	POW. MIESZKANIA POD ŚCIANKAMI:	1,43m²
	ŁĄCZNA POW. MIESZKANIA:	57,68m²
PIĘTRO:	POW. BALKONU:	POW. LOGGII:
1	12,36m²	-
KLATKA:	POW. TARASU:	POW. OGRÓDKA:
3A	-	-

- LEGENDA:** ŚCIANKI WYCIĄG WENTYLACYJNY MIEJSCE PODŁĄCZENIA OKAPU KUCHENNEGO

UWAGA:  
 - POWIERZCHNIE LICZONE WEDŁUG NORMY PN-ISO 9836  
 - ZE WZGLĘDU NA TRWAJĄCE PRACE PROJEKTOWE POWIERZCHNIE I LUB WYMIARY MOGA ULEC ZMIANIE  
 - WYPOSAŻENIE TYLKO W CELACH PREZENTACJI, NIE STANOWI ZOBOWIĄZANIA UMOWNEGO  
 - NINIEJSZY PROJEKT NIE STANOWI OFERTY W ROZUMIENIU PRZEPISÓW KODEKSU CYWILNEGO  
 - WYŚCIE NA TARASIE LOGGIE - MOŻLIWA RÓŻNICA POZIOMÓW  
 - PIONY KANALIZACYJNE I PIONY WENTYLACYJNE STANOWIĄ CZĘŚĆ WSPÓLNA INSTALACJI BUDYNKU  
 - W PRZYPADKU WYSTĘPOWANIA OTWORU REWIZYJNEGO NA PIONIE, MUSI BYĆ ZAPEWNIONY DOSTĘP DO NIEGO, ZGODNIE Z DOKUMENTACJĄ TECHNICZNĄ  
 - W PRZYPADKU WYSTĘPOWANIA PODWÓJNYCH DRZWI BALKONOWYCH, TYLKO JEDNO SKRZYDŁO DRZWIOWE JEST WYPOSAŻONE W KLAMKĘ

OBA SCHEMATY MAJĄ CHARAKTER JEDYNNIE POGŁADOWY. W PRZYPADKU EWENTUALNYCH ROZBIEŻNOŚCI CZĘŚĆ WSPÓLNA SCHEMATEM A PROJEKTEM BUDOWLANYM, WIAŻĄCY JEST PROJEKT BUDOWLANY