



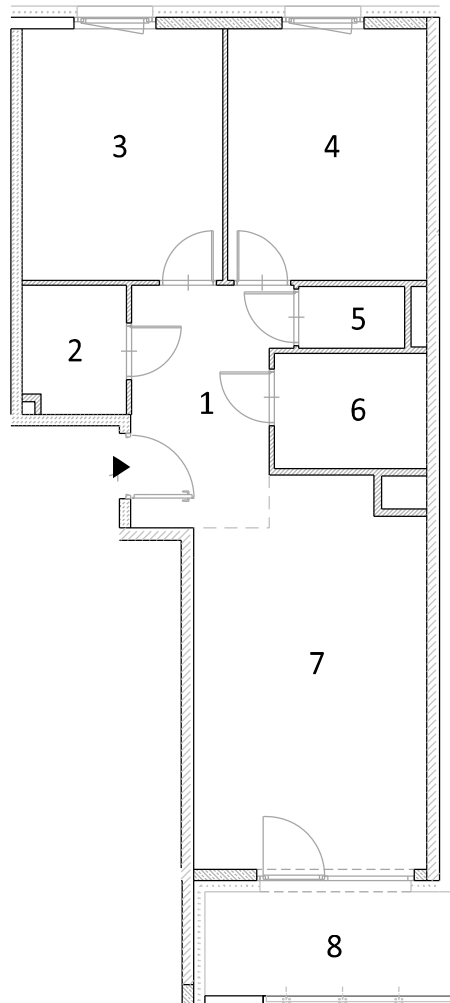
# INWENTARYZACJA POWIERZCHNI LOKALU MIESZKALNEGO

Poznań, ul. Wagrowska 1A  
Rzut lokalu mieszkalnego nr 071

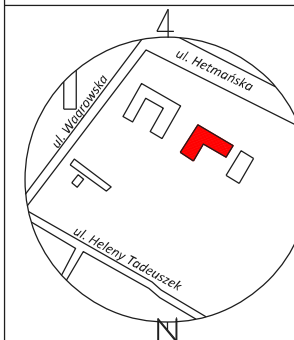
Poznań, czerwiec 2024

**PANORAMIQA**  
STAROŁĘKA

Skala 1:120



Szkic orientacyjny



Rzut kondygnacji 7

Skala 1:1200



NR	NAZWA POMIESZCZENIA	POWIERZCHNIA [m <sup>2</sup> ]
1	Hol	8.79 m <sup>2</sup>
2	Garderoba	3.24 m <sup>2</sup>
3	Sypialnia	12.64 m <sup>2</sup>
4	Sypialnia	12.61 m <sup>2</sup>
5	WC	1.70 m <sup>2</sup>
6	Łazienka	4.41 m <sup>2</sup>
7	Pokój dzienny z aneksem kuchennym	21.33 m <sup>2</sup>
<b>Powierzchnia lokalu mieszkalnego</b>		<b>64.72 m<sup>2</sup></b>
8	Loggia	6.51 m <sup>2</sup>

W świetle art. 2 ust. 2 ustawy z dnia 24 czerwca 1994 r. o własności lokali (Dz. U. poz 737 z 2019r.) lokal mieszkalny nr 071 usytuowany na kondygnacji 7 w budynku przy ulicy Wagrowska 1A w Poznaniu jest samodzielnym lokalem i pod względem technicznym spełnia wymogi stawiane pomieszczeniom przeznaczonym na stały pobyt dla ludzi. Numeracja budynku jest zgodna z ewidencją gruntów i budynków Miasta Poznań prowadzoną przez ZGiKM GEOPOŻ.

Uwaga: Powierzchnia lokalu została pomierzona i obliczona na podstawie bezpośredniego pomiaru zgodnie z normą PN-ISO 9836:2015-12 oraz Rozporządzeniem Ministra Rozwoju z dnia 11 września 2020 r. w sprawie szczegółowego zakresu i formy projektu budowlanego.