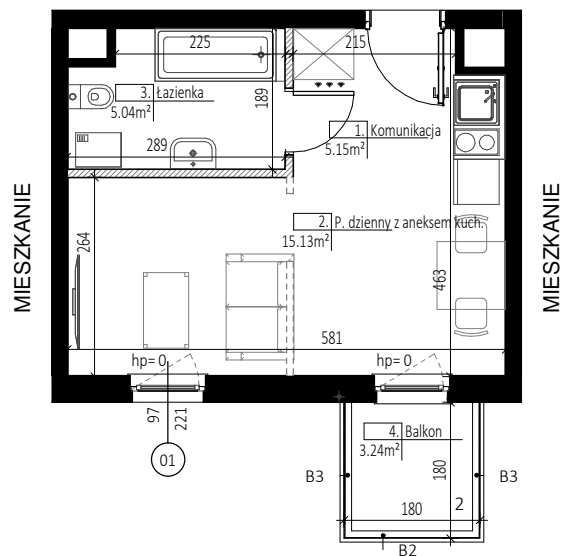




SOLEIL DE MALTA

E E 0229



MIESZKANIE

MIESZKANIE



ŚCIANY MUROWANE I/LUB ZELBETOWE
 ŚCIANY WYDZIELAJĄCE SZACHTY
 BEZ MOŻLIWOŚCI INGERENCJI LOKATORA



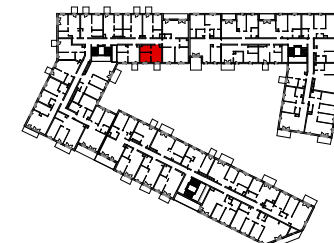
ŚCIANY DZIAŁOWE
 Z MOŻLIWOŚCIĄ MODYFIKACJI

B1 - BALUSTRADA SZKLANA Z NADRUKIEM
 B2 - BALUSTRADA PEŁNA - BIAŁA
 B3 - BALUSTRADA Z BLACHY PERFOROWANEJ



BUDYNEK MIESZKALNY WIELORODZINNY

POZNAŃ, UL. MILCZAŃSKA



NR LOKALU: EE0229
 TYP: 1 - POKOJOWE
 KLATKA: E
 PIĘTRO: 2

Nr pom.	Nazwa pom.	Pow.
1.	Komunikacja	5.15
2.	P. dzienny z aneksem kuch.	15.13
3.	Łazienka	5.04
		25.32
4.	Balkon	3.24
		3.24

WYSOKOŚĆ POMIESZCZEŃ OK. 2.65 M



Bouygues Immobilier Polska Sp. z o.o.
 Ul. Lecha Kaczyńskiego 14, 00-638 Warszawa



Dementi M. Cellary A. Kruszewski Sp. Jawna
 Ul. Wielka 21, 61-775 Poznań

- Uwagi:
- Wymiary i powierzchnie lokali w dalszym etapie projektowania mogą ulec nieznacznym zmianom. Wymiary podano w świetle konstrukcji.
 - Na warstwy wykończenia podłóg przyjęto 2,5 cm. Wysokość lokalu podano z uwzględnieniem 1,5cm tynku oraz 2,5cm warstwy wykończeniowej podłogi.
 - Powierzchnie liczone wg PN-ISO 9836:1997.
 - Urządzenia sanitarne i kuchenne, drzwi wewnątrzlokalowe, meble, wykończenie podłóg nie stanowią wyposażenia lokalu, a ich rozmieszczenie jest przykładowe.
 - W kuchniach, łazienkach, wc instalacje sanitarne prowadzone są naciśnieniem. Nie dopuszcza się wkuwania podejść instalacyjnych w ściany. Lokalizacja podejść instalacji sanitarnych do poszczególnych urządzeń zostanie pokazana na kartach szczegółowych.
 - Lokale wyposażone w wentylację nawiewno-wyiewną wspomaganą mechanicznie. Nawiew świeżego powietrza będzie realizowany przez nawiewniki okienne lub/i ścienne.
 - Odwodnienie tarasów, balkonów, loggii i ogródków oraz lokalizacja rur spustowych zostanie pokazana na kartach szczegółowych, które będą podstawą do zgłoszenia ewentualnych prac dodatkowych lub zamienionych zgodnie z umową.
 - Wymiary okien zostaną pokazane na kartach szczegółowych.
 - Nie dopuszcza się jakiegokolwiek ingerencji w konstrukcję elewacji budynku oraz ściany międzylokalowe.

NR KARTY

EE0229

DATA

PAŹDZIERNIK 2018